

# HavneBladet

Erhvervshavnene Nakskov Havn og Rødbyhavn Trafikhavn

April 2024

## Lolland mod en ny fremtid

**Gode resultater for ErhvervsHavnene, vækst i havne-virksomhederne, store arealudlæg og langsigtet ekspansiv strategi.**

Lolland ErhvervsHavne har igen afsluttet et resultatmæssigt godt år. Et resultat, som afspejler den meget høje erhvervsaktivitet på Lolland.

Femern-projektet sætter et markant aftryk på hele Lolland-Falster, herunder naturligvis havnene i både Nakskov og Rødbyhavn. Der er bred fremgang og stor optimisme i erhvervene omkring havnene, og ikke mindst arbejdes der med kolossale investeringer i fremtiden.

Den grønne omstilling er omdrejningspunkt for rigtig meget af udviklingen. Lige nu er det mest synlige udvidelserne hos Vestas, hvor byggepladsen summer af biler, byggekraner, skurvogne og aktivitet i forbindelse med deres store udvidelse.

Men mange andre elementer i den grønne omstilling bobler omkring Nakskov Havn

og Rødbyhavn. Det kommende Power-to-X anlæg i Nakskov bliver en af verdens største producenter af e-metanol. Det er en investering på 2-3 milliarder kroner, og anlægget er et kæmpe skridt frem for produktion af grønt brændstof baseret på VE strøm.

I dag er European Energys område på Stensø ved Nakskov Havn fortsat 12 hektar regulær mark. Men planlægningen af anlægget er langt fremme, og det er planen, at byggeriet af det store Power-To-X anlæg går i gang allerede i 2026.

Anlægget skal producere 100.000 tons e-metanol om året, der blandt andet skal anvendes som brændstof til skibe og plastproduktion. Der produceres meget grøn strøm på Lolland, og med en placering lige ved Nakskov Havn er der alle muligheder for at få slutproduktet distribueret videre.

Der tegner sig store muligheder for udvikling af den maritime infrastruktur på Lolland både for de nærmest kommende år og på lang sigt. Det er baggrunden for "Lolland mod en ny fremtid, Strategi og Masterplan 2050", der beskrives nærmere inde i bladet.

Fokus på samarbejde og service er nøgleværdier for Lolland Havne. Når der så samtidig er positiv opbakning og en markant beslutnings- og handlekraft hos Lolland Kommune og hos havnens mange virksomheder, har vi alle muligheder for i fællesskab at skabe markant fremgang og udvikling.

Den udvikling kan vi godt være stolte af, og vi vil tillade os at se den som udtryk for, at der er hold i overskriften "Lolland mod en ny fremtid".





## Gangbro og Havnepromenade

### Kajfornyelse, boligbyggeri og attraktiv historisk sammenknytning af by og havn.

Arkil er nu startet på arbejdet med en ny forspuns, som sikrer et solidt fundament for den videre udbygning af området ved kaj 9 i Nakskov. Kajen ligger på sydsiden af inderhavnen mod Nybro og lyder også de gode kælenavne Sandkaj og Sydkaj. Samtidig arbejder vi med etablering af en gangbro over inderhavnen mod Nybro. Projektet er lagt i hænderne på OverByen arkitekter og ISC Rådgivende Ingeniører A/S, som har lavet et meget smukt og stilrent design.

Der skal laves en ny fodgængerbro over havnen som forbindelse mellem Sydkajs nye havnepromenade og Havnegade, Dronningestræde og resten af byens centrum.

Broforbindelsen ligger der, hvor byens første bro til færgelandet og Sydkaj lå - i forlængelse af Dronningestræde. Forbindelsen skal skabe sammenhæng mellem Nakskov

historiske centrum på nordsiden og den nye boligbebyggelse og havnepromenade på sydsiden. Fodgængerbroen bliver således en vigtig del af Nakskov Havns samlede havnefront og en ny udsigtspost for de mange aktiviteter i havnen.

Den nye bro er 3,3 m bred. Den spænder ca. 38 m over havnen, og den får en gennemsejlingshøjde på ca. 2,5 m til det bagvedliggende bådelaug.

På Sydkaj integreres den med rampe vinkelret på havnepromenaden for ikke at spærre promenaden, og ved Havnegade integreres den med rampe mellem bådelaug og Madame Blå med fald mod Havnegade og Dronningestrædet.

På Sydkaj udføres en ny havnepromenade foran den kommende boligbebyggelse

langs havnen mellem Skandsen og Sydkaj. Promenaden har en gennemgående minimumsbredde på 6 m, der sikrer en fortættet og menneskelig skala mod det store havneløb. Et afvekslende forløb med små nicher til ophold, der sikrer veldefinerede rammer om forskellige aktiviteter langs bebyggelsen og mod havnen. Havnepromenaden forbliver som nu hævet min 1,8 m over dagligt vande, og boligerne mod syd hæves yderligere 1 m for at sikre den nødvendige højt vandssikring og hindre indblik fra promenaden. Det beplantede areal foran bygningerne hælder svagt mod promenaden og afsluttes i en række 40 cm høje betonplinte mod den grusbelagte promenade, der indbyder til ophold.

Kaj 9 foran havnepromenaden har længe været taget ud af havnedriften som en aktiv del af erhvervshavnen, men finder nu en helt ny form til glæde og gavn for hele Nakskov.





# Revitaliseret Strategi og Masterplan

Lolland mod en ny fremtid har veludviklet infrastruktur som et vigtigt element.

I Strategi 2050 for Lolland Erhvervshavne er der opstillet vision og mål for de næste godt 25 års udvikling af vores havne i Nakskov og Rødbyhavn samt Tunnelhavn Rødbyhavn.

Strategien og masterplanen tager udgangspunkt i den tidligere strategi- og masterplan fra 2015. Efter en periode med betydelige investeringer og udvidelser i Erhvervshavnene er den nu opdateret og fornyet, så den inkluderer alle de nye muligheder, der fremstår i visionerne for Lolland i en ny fremtid.

Lolland Kommune og Klima-, Teknik- og Miljøudvalget ønsker med denne strategi at udstikke nogle klare linjer for fremtiden også på længere sigt. Dokumentet kan dermed ses som en markant revitalisering af Strategi- og masterplanen, der lægger op til at understøtte den igangværende udvikling og samtidig sætte retningen for de kommende års havneudviklingen på Lolland.



Hensigten er at skabe et stabilt og fremtidsrettet udviklingsgrundlag i harmoni med den samlede kommunale erhvervsudvikling og skabe solide rammer og perspektiver for erhvervslivets udvikling og investeringer på Lolland.

Strategien er vedtaget af Byrådet den 25. januar 2024, og den omfatter den generelle havneudvikling og opdelt afsnit om Lollands tre væsentligste erhvervshavne: Nakskov Havn, Rødbyhavn Trafikhavn og Tunnelhavn Rødbyhavn.

## FAKTA:

Strategien fokuserer især på at sikre infrastruktur og rammer for en fortsat udvikling under helt nye forudsætninger, der især skyldes:

- Udvikling omkring Nakskov Havn og Stensø industriområde
- Turismeudvikling på Lollands sydkyst
- Den grønne omstilling
- Afslutning og ibrugtagning af Femern tunnelen medio 2029
- Permanentgørelse af Tunnelhavn Rødbyhavn (Femern- arbejdshavnen)
- Havneudviklingen på Sjælland og Lolland-Falster, i Danmark og Østersøregionen

Hele Strategien kan læses på <https://lollandhavne.lolland.dk>

Den lange tidshorison for strategien er valgt for at afspejle de langsigtede linjer, der udstikkes i Masterplanens fysiske rammer. Havneanlæg har en lang planlægnings- og anlægsperiode og en forventet levetid på 50 til 100 år.





## Udvidelse af Nakskov Havn

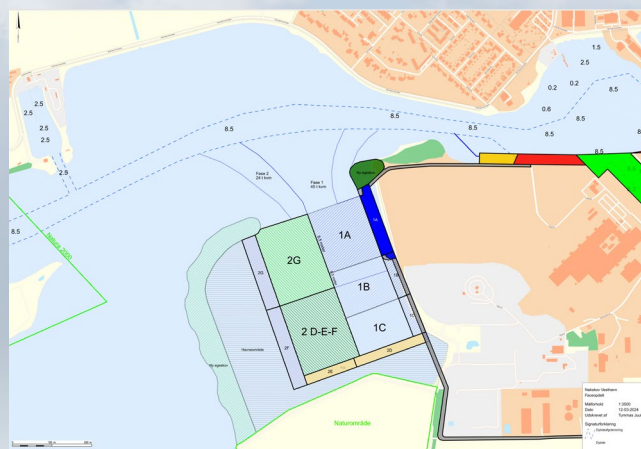
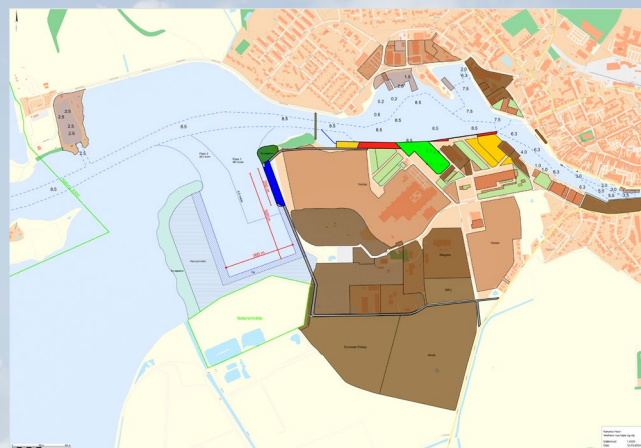
### Indledende arbejde med Nakskov Vesthavn er igangsat for at sikre rammerne for fortsat udbygning af Havnen.

Der er stor efterspørgsel på havnekapaciteten og havnearealer til mange forskelligartede formål. Lolland Kommune er bevidst om den udvikling og de store muligheder, vi har for at imødekomme kapacitetsbehovet.

Nogle havne udvider, mens andre ændrer karakter og får helt andre primære formål. Især rettet mod byudvikling og turisme. Fokus på havnene i forhold til beliggenhed, og kravene til havnenes vanddybde, faciliteter og infrastruktur, også i baglandet, øges. Her er der for indeværende især et stort behov for kajnære arealer og yderligere mulighed for bagarealer. Det bliver afgørende for fremtidens havne at evne at indgå i kundernes logistik kæder ved at kombinere god beliggenhed med effektiv infrastruktur og god service i samarbejdet med virksomhederne.

Lolland Erhvervshavne forventer i Nakskov en stabil udvikling i kerneforretningerne inden for vind, korn og foderstoffer, gødning, råstoffer og byggematerialer. Dertil har Nakskov Havn en styrke i forhold til håndtering af større konstruktioner, hvilket rummer vækstpotentialer inden for bl.a. vindmøller, miljø og genanvendelse samt pladskrævende stykgods. Der er derfor planer om en udbygning med etablering af et nyt havnebassin med kajer sydvest for Trælleholm jf. "Lolland mod en ny fremtid, Strategi og Masterplan 2050".

Nakskov Havn ønsker en kontrolleret vækst og en havneudbygning i harmoni med virksomhedernes behov. Det har derfor været vigtig i strategiarbejdet at sikre vide rammer for en fremtidssikret udbygning, men også at sikre fleksibilitet og muligheder for udbygning i etaper. Det er i planerne indikeret med opdeling i 2 faser med flere mindre etaper. De skal ikke gennemføres samtidig, men udbygningen skal gennemføres i takt med virksomhederne behov for havnefaciliteter.





# Den grønne omstilling

**Grøn omstilling er en af årsagerne til fortsat udbygning af Havnen i Nakskov og udvidelser af baglandet.**

Den grønne omstilling er centrum for mange aktiviteter i udviklingen på Lolland. Det mest synlige eksempel i Nakskov er Vestas' udvidelse med udgangspunkt i vinger til Vestas V236-15.0 MW møllen.

Møllen, der er installeret i testcentret i Østerild i december 2022, viser rigtig gode resultater. Alle vinger skal naturligvis udskibes, idet de har en længde på 115,5 meter. Den færdige mølle når en højde på 280 meter målt fra jorden til vingespidsen, og vingerne bestryger et areal på 43.742 kvadratmeter.

Et meget betydeligt projekt er det kommende Power-to-X anlæg i Nakskov, som vil blive et af verdens største producenter af e-metanol. Dette ambitiøse initiativ repræsenterer en investering på 2 til 3 milliarder kroner. Anlægget vil være et stort fremskridt inden for produktionen af grønt brændstof baseret på vedvarende energi (VE).

På nuværende tidspunkt er European Energy's område ved Stensø nær Nakskov Havn stadig en regulær mark på 12 hektar. Men planerne for anlægget er avancerede, og

det forventes at begynde opførelse allerede i 2026. Når anlægget er fuldt operationelt, vil det årligt producere 100.000 tons e-metanol til brug som brændstof til skibe og meget andet. Med sin placering og havnen har Nakskov ideel adgang til distributionen af slutproduktet.





## Crew fartøjer i Rødbyhavn

Northern Offshore Services varetager en vigtig opgave i Rødbyhavn med ikke mindre end syv faste fartøjer.

Northern Offshore Services ligger i Rødbyhavn med syv fartøjer, i daglig tale kaldt nos-bådene. Virksomheden startede i 2008 med en båd, men bygger på et 100 år gammelt firma med hovedsæde i Göteborg Sverige og er i dag ejet af Northern Offshore Group.

I dag råder de over en flåde på ca. 65 skibe og ca. 350 medarbejdere, efter de har købt Mareel Ltd. i England.

Virksomheden har kontorer i Sverige, Danmark, USA, England og Tyskland. De er førende inden for offshore med CTV (Crew Transfer Vessel) og sejler 24-7-365.

Northern Offshore Service har som led i den grønne omstilling fået den første båd, der sejler på metanol, og den er chartret af Vestas.

I Rødbyhavn ligger bådene Achiever, Advancer, Arriver, Booster, Builder, Carrier og Producer.

Carrier og Producer sejler for RWE til vindmøllerne ved Rødsand 2, hvor de sejler med personale og reservedele til vedligehold af vindmøllerne.

Advancer, Arriver, Booster og Builder sejler som vagtskibe (VTS) i forbindelse med Femern bælt forbindelsen. Besætningen er

fordelt på to hold a 12 timers vagt. De holder øje med skibstrafikken i Bæltet, så de ikke kommer for tæt på de arbejdende fartøjer. Det sikres dermed, at der ikke opstår kritiske situationer under byggeriet.

Achiever, som er det ældste skib i flåden, sejler som Vip for gæster fra Femern kontoret. Fartøjet fungerer også som inspektions-skib for de udlagte bølger og som reserve ved værftophold for de andre både.

Samlet er der otte vagthold, som arbejder fra Rødbyhavn. De er på hver to personer og arbejder typisk tre uger, hvorefter de har fri i tre uger.





# Sandkajen fornyes af Arkil

## Den har haft sine bedste år, og nu fornyes den over 100 år gamle pælespunsede kaj.

Der har tidligere været megen aktivitet på denne kaj, og de fleste husker den som Mørtelværskajen, hvor Storebælt Sten og Grus og senere BG Stone havde til huse.

Kajen, som vi kender den i dag, er bygget ca. 1915 og er senere renoveret i 60'erne. Nu kunne den ikke holde til mere, men med mere end 100 år på bagen er det faktisk ret godt klaret.

På grundlag af en dykkerundersøgelse i 2011 fremgår det, at der er mange pæleorm, og at træspuns i overfladen er dårlig, ligesom der er fundet en knækket pæl.

Hertil kommer, at der nu ses store jordfaldshuller langs spunsvæggen grundet huller og utætheder i den aldrende træspuns. Det er derfor ingen overraskelse, at kajen nu er i meget dårlig stand og skal fornyes med en forspuns.

Grunden ved kajen har stået tom siden 2016. Men som bekendt skal der nu bygges boliger, og området får dermed en helt ny funktion på en rigtig god placering i Nakskov by. Som omtalt andetsteds i HavneBladet etableres der også en havnepromenade og en fodgængerbro fra kajen over vandet bag om Cafe Madam Blå mod centrum.

Men inden man tager fat i dette arbejde, skal kajen renoveres. Den 22. januar var der licitation. Der var fem entreprenører inviteret, og blandt de indbudte bydende var det Arkil, der var billigst og vandt opgaven.

Arkil er én af Danmarks største entreprenørvirksomheder med godt 2.100 ansatte. Virksomheden udfører alsidige entreprenørprojekter over hele landet, og det er en anerkendt virksomhed inden for havnebyggeri og mange andre infrastrukturopgaver.

Arkil er kommet godt i gang med anstilling, og medio marts vil arbejdet være fuldt i gang med forventet aflevering ultimo maj.

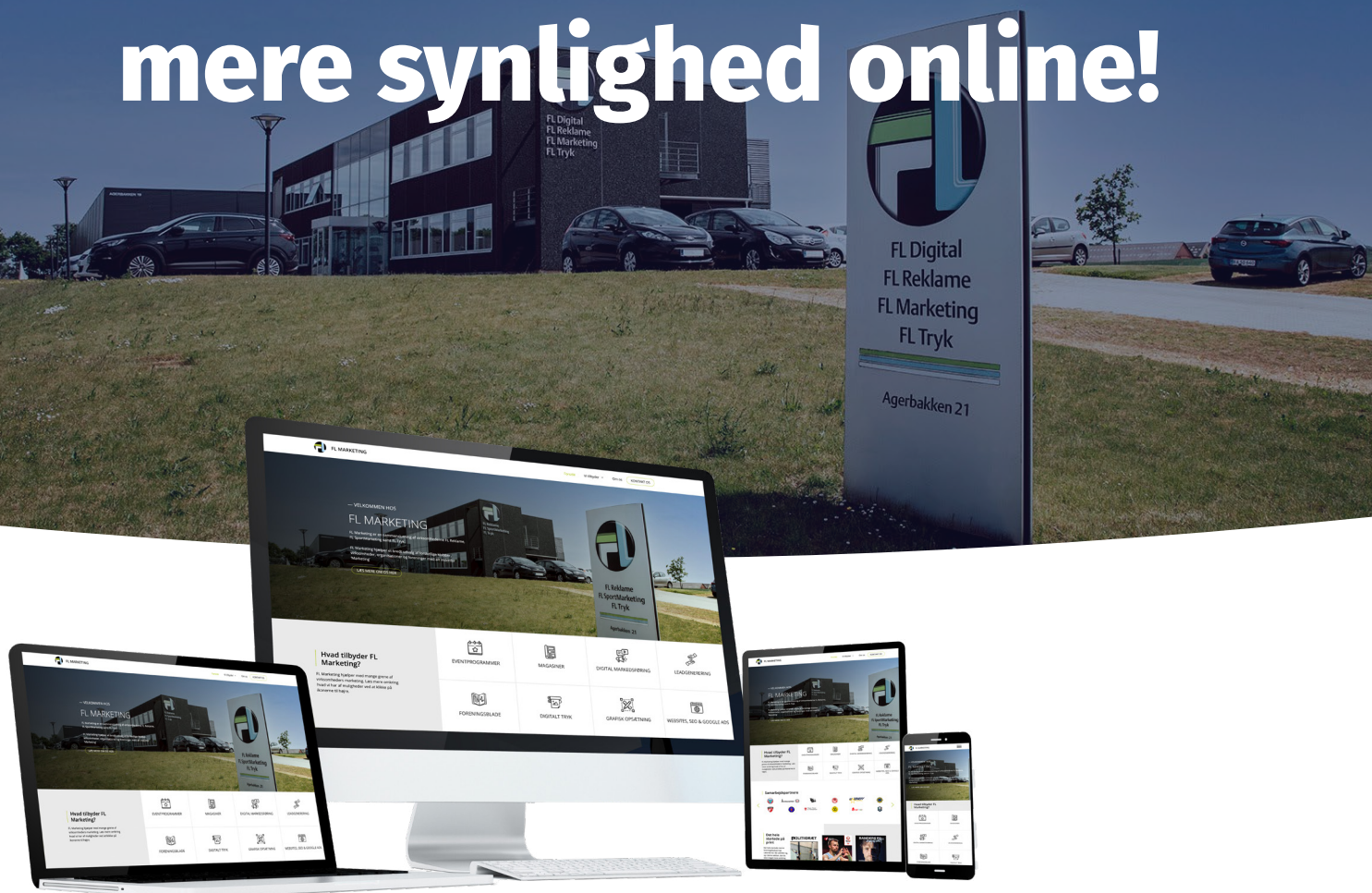
Kajen er ca. 163 m lang, og i den vestlige ende er der en ca. 13 m lang fløjvæg. Vanddybden ved kajfronten er 5,5 meter på den vestlige halvdel og 3,5 meter på den østlige halvdel aftagende til 0 meter længst mod øst.

Vi glæder os til en flot ny kaj og ikke mindst et særdeles attraktivt boligområde med et autentisk havnemiljø i Nakskov. Forhåbentlig til glæde for kommende beboere og et element i nyudviklingen af Nakskov by.





# Vi hjælper dig med at skabe mere synlighed online!



## Hvorfor Vælge FL Digital?

- ◆ Erfarne specialister inden for digital markedsføring.
- ◆ Skræddersyede løsninger tilpasset din virksomheds behov.
- ◆ Transparent kommunikation og rapportering.

Vi har vores samarbejdspartneres ønsker og behov i fokus under hele forløbet, og vores succes måles på den vækst samt succes, vi opnår i fællesskab. I processen vægter vi altid den gode dialog utrolig højt, så vi sammen med jer kan skabe de bedste resultater.

Tag det første skridt mod en stærkere online tilstedeværelse. Vi tror på, at samarbejde er det som skaber resultater og vækst.

Er Du/I interesseret i at høre mere om hvordan vi kan hjælpe jer, så tøv ikke med at kontakte os!

## Vores kernekompetencer



Hjemmesider



SoMe annoncering



SEO / Organisk



PPC / Google Ads



Google My Business



FL DIGITAL

• RING TIL OS IDAG •  
20 22 18 70