



lollandkommune



Lolland Kommune
Erhvervshavne og transportcenter



” VI SATSER PÅ VORES HAVNE

Vores erhvervshavne er grundlaget for stor aktivitet og mange arbejdspladser på Lolland. I Rødbyhavn Trafikhavn oplever vi netop nu betydelig aktivitet afledt af det store Femern-projekt, som kommer til at præge hele området de kommende år. Femern-projektet forventes i anlægsperioden at betyde 6.000 nye arbejdspladser for at gennemføre det store tunnelbyggeri. Rødbyhavn Trafikhavn har forberedt sig på at skabe de bedst mulige rammer for at medvirke til projektets gennemførelse.

Vi satser på, at den nye infrastruktur skal give en betydelig langsigtet effekt for hele kommunen – og skabe grundlag for både turisme og erhvervsudvikling.

Lolland Kommune satser på og investerer i Nakskov Havn som områdets førende erhvervshavn. Kommunen har godkendt investeringer på 57 millioner kroner i nye kaj anlæg og en ny sejlbredde, hvilket betyder, at større, bredere og længere skibe kan anløbe Nakskov Havn.

Nakskov Havn er en vigtig eksporthavn for landbrugsprodukter og hjemsted for produktion af vinger til havvindmøller. Analyser viser, at Nakskov Havn er udgangspunkt for mere end 1.800 arbejdspladser og en havn i fortsat positiv udvikling.

Henrik Høegh, viceborgmester i Lolland Kommune



BYGGE • FIRMAET

sv. Iversen as

70 ÅR MED GODT BYGGERI

Servicepartner inden for større og mindre byggerier

Løjtoftevej 48 · 4900 Nakskov · Tlf.: 54 95 09 16
iversen@iversenas.dk · www.iversenas.dk

LOLLAND ERHVERVSHAVNE – EN NØGLE TIL UDVIKLING

LOLLAND ERHVERVSHAVNE – EN NØGLE TIL UDVIKLING

I Lolland Byråd er vi ikke i tvivl om vores erhvervshavnes store betydning for kommunens udvikling.

Lolland er en kommune med mange produktionsvirksomheder og et effektivt landbrug, der producerer og sælger i store mængder. Det er også en kommune, hvor mange virksomheder orienterer sig mod et globalt marked. De har alle sammen behov for adgang til moderne og effektiv infrastruktur, og det vil selvfølgelig også sige adgang til moderne og effektive erhvervshavne.

I disse år omdannes mange gamle erhvervshavne til noget andet. Det er ikke vores målsætning – tværtimod. I Lolland Kommune er ambitionen at fastholde erhvervshavnene som aktiver for vores erhvervsliv og som centrale omdrejningspunkter for tiltrækning af nye virksomheder.

Vi har løbende investeret i vores erhvervshavne, og det er investeringer, som der er bred enighed om i byrådet. Udgangspunktet er en samlet strategi for udvikling af havnene, og investeringerne omfatter en række forskellige tiltag til gavn for den samlede havnedrift. Konkret kan der f.eks. peges på opgradering af adgangsveje, fornyelse af kaj anlæg, udvikling af havnenære erhvervsarealer og forbedring af sejlrender.

Lolland Erhvervshavne er moderne infrastruktur til nutidens behov og fremtidens muligheder.

Holger Schou Rasmussen, borgmester i Lolland Kommune



HELE LOLLAND-FALSTERS SKROTHANDEL

Nakskov · Maribo · Nykøbing



Se mere på: www.munksprodukt.dk





FAKTA OM NAKSKOV HAVN

- Tunglastkajer med 20 t/m²
- 8,5 meters vanddybde
- Nye kajnære erhvervsområder
- Egne pakhuse og lagerhaller på i alt 8.000 m²
- 15.000 m² sammenhængende, miljøsikret heavylift-område
- 100-tons-kran
- Arbejdsbåd med 3,5 tons pæletræk

Din tekniske servicepartner

Aktiv · ELA/s

SERVICEVAGT
– hele døgnet
54 95 03 00

Linkøpingvej 30
4900 Nakskov
Tlf.: 54 95 03 00

www.aktivel.dk

TP Smede og Marineservice ApS

TP

 Havnevej 5
4900 Nakskov
 Tlf.: 54 94 35 25
Mobil: 20 46 31 72
 kontor@tpmarine.net



NAKSKOV – MODERNE TRAFIK- OG ERHVERVSHAVN

Nakskov Havn er en moderne havn, som er under fortsat udvikling. I 2014 overtog Lolland Kommune Nakskov Havn, og der blev udarbejdet en ny strategi- og masterplan. På det grundlag er der investeret betydeligt for at sikre mulighederne for at udvikle erhvervslivet. Lolland Kommunes stærke opbakning understreges af, at det var et enstemmigt byråd, som godkendte Nakskov Havns udvidelsesplaner.

Erhvervshavnen tilbyder gode kajanlæg og har et betydeligt bagland, som giver muligheder for meget arealkrævende virksomheder – som eksempelvis MHI Vestas Offshore Wind. Det er samtidig en meget alsidig havn med mange forskelligartede aktiviteter som korn, grus, skærver, skrot, roepiller, rammer og vindmølevinger. De forskellige aktiviteter, som afvikles på havnene, har alle deres egne udfordringer, som understøttes af gode, serviceorienterede virksomheder.

Der er i havnen gennem årene foretaget en række investeringer i anlæg, kajer og faciliteter for at kunne honorere kravene til en moderne trafik- og erhvervshavn. Specielt for at imødekomme behovet for at kunne håndtere meget store og tunge konstruktioner er der i 2017 og 2020 etableret tunglastkajer konstrueret til en belastning på 20 tons pr. m² og med 8,5 meters vanddybde. Der er ligeledes etableret et stort erhvervsområde i forbindelse med havnen, hvor der fortsat er gode muligheder for eksisterende og nye virksomheder.

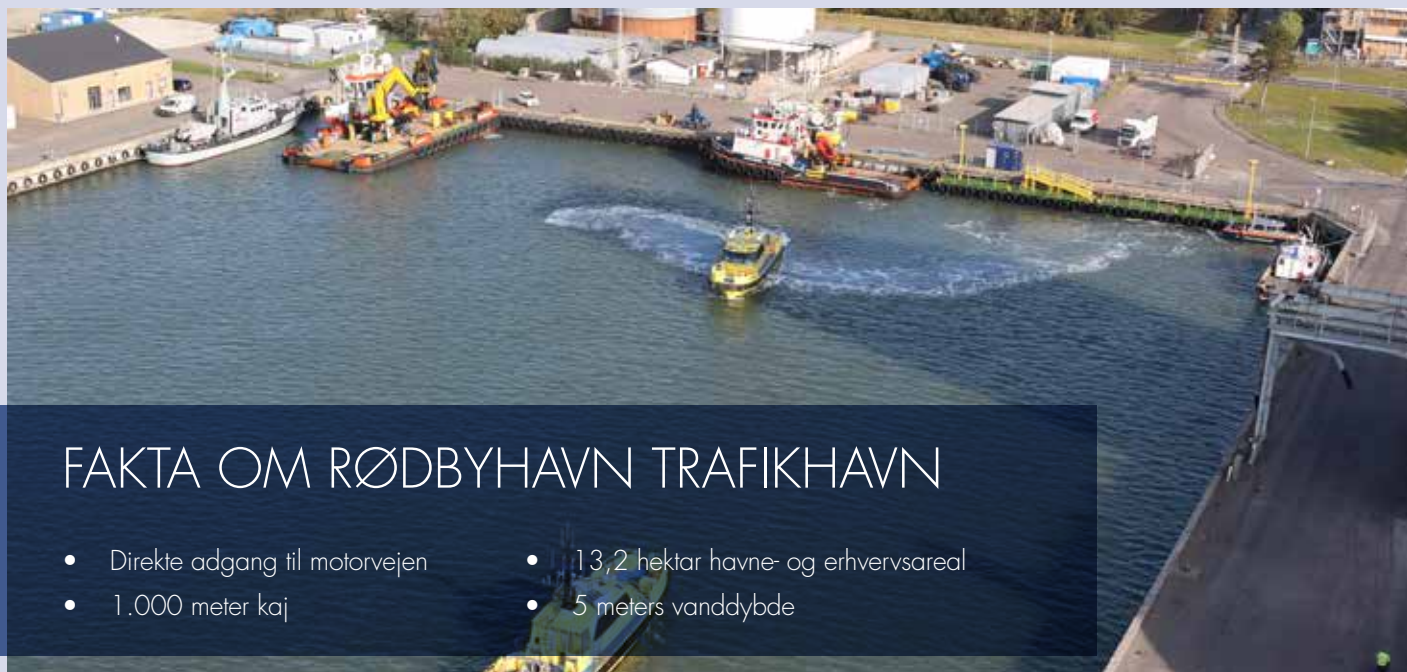


BALTICSHIPPING.DK

* CHARTERING * * SHIP MANAGEMENT * * AGENCY * * STEVEDORE *

BALTIC SHIPPING COMPANY A/S • DENMARK • Tel: +45 3996 0800

WWW.BALTICSHIPPING.DK



FAKTA OM RØDBYHAVN TRAFIKHAVN

- Direkte adgang til motorvejen
- 1.000 meter kaj
- 13,2 hektar havne- og erhvervsareal
- 5 meters vanddybde



ROBUSTE SKIBE SPECIALBYGGET TIL DINE BEHOV

Vi har over 50 års erfaring indenfor glasfiberproduktion og er eksperter i at bygge unikke fartøjer. En Bredgaard Boat er en robust og slidstærk arbejdsplads – specialdesignet ud fra individuelle behov.

Vi laver alt fra erhvervsfiskefartøjer og passagerskibe til lystbåde. Vi har erfaring med specialbyggede løsninger, så du får et skib præcis til dine behov.

Vestre Kaj 50B · 4970 Rødbyhavn
Telefon: 54 70 60 88
info@bredgaardboats.com
www.bredgaardboats.com





RØDBYHAVN – FORBINDELSEN TIL EUROPA

Rødbyhavn Trafikhavn er en attraktiv og centralt placeret industri- og trafikhavn. Den har en perfekt beliggenhed som omdrejningspunkt for transport mellem Skandinavien og det europæiske kontinent.

Netop nu står Rødbyhavn over for en kolossal og spændende opgave, idet havnen er den naturlige servicehavn for de mange virksomheder, som medvirker ved etableringen af sænketunnelen under Femern Bælt.

Selve tunnelelementerne til den faste forbindelse under Femern Bælt skal produceres på en stor fabrik, som opføres til formålet lige øst for Rødbyhavn, hvor der også etableres boliger til mange af de flere tusinde tunnelarbejdere. Fabrikken bliver forsynet af en ny, midlertidig arbejdshavn, og langt størstedelen af råmaterialerne bliver leveret direkte hertil. Mange af de traditionelle havnerelaterede serviceopgaver klares dog fra Rødbyhavn Trafikhavn.

Når tunnelen står færdig, får Rødbyhavn Trafikhavn en endnu mere central placering med halvanden times kørsel fra København og halvanden times kørsel fra Hamborg.



Miljørigtig håndtering af affaldsfraktioner, levering af genbrugsmaterialer og serviceydelser

Hos RGS Nordic i Rødby har vi et tæt samarbejde med vores kunder om at gøre cirkulær økonomi til en god forretning. Når du afleverer forurenede jord og bygge- og anlægsaffald hos os, ved du, at alt håndteres og genanvendes efter markedets højeste standard.

Vi servicerer vores kunder med bæredygtige løsninger, behandling og salg af genbrugsmaterialer, sten, grus og muldprodukter. **Læs mere på www.rgsnordic.com**



RGSNORDIC

Færgevej 24 // 4970 Rødby
Kundeservice 88 77 90 90
cse@rgsnordic.com



STABIL DRIFT MED VEKSLLENDE OPGAVER FOR NAKSKOV HAVN

Havnemester Tummas Juul har en spændende og afvekslende hverdag som ansat ved Lolland Erhvervshavn. En del af tiden bruger han på korrespondance med kunderne og brugerne for at sikre den bedst mulige service til de mange forskelligartede godstyper. Han har også ansvaret for den mere langsigtede planlægning og opfølgning af vedligeholdelses- og anlægsopgaver. Kontakten med flere forskellige myndigheder vedrørende arbejdsmiljø, sejladsikkerhed samt havnesikring er ligeledes en væsentlig opgave.

Den maritime baggrund er en god ballast for en stor del af opgaverne, men alsidighed og lyst til nye opgaver er et must.



Agency, Stevedore, Logistik, Shipping

Arealer, pakhuse

Faciliteter i alle havne på Lolland-Falster og Sydsjælland

24/7 - 365

ISO 9001:2015, GMP+B3, GMP+B4

 **KRINAK A/S**
Dit lokale Shipping Firma

Havnegade 11 - 4900 Nakskov
Tel. 54958066
krinak@krinak.dk - www.krinak.dk

Beliggende på Nakskov Havn ud til kaj med 8,5 m dybde samt åbent belagt område på ca. 16.000 m²

Lagerhaller på 2 x 2.000 m², udendørs arealer på 2.000 m²

Certificeret brovægt

Fleksibel opbevaring samt håndtering af alle slags varer

NAKSKOV
BULK TERMINAL

Skibsværftsvej 22-30 - 4900 Nakskov
Tel. 54958066
krinak@krinak.dk - www.krinak.dk

Lokaliseret direkte på Rødbyhavn Trafikhavn

4.000 m² kajnære arealer

3.100 m² pakhuse, kontorer, faciliteter

Certificeret brovægt

 **Femern Belt**
Bulk Terminal

Østre Kaj 7 - 4970 Rødbyhavn
Tel. 54958066
fbbt@krinak.dk - www.fbbt.dk



DEN DAGLIGE DONT PÅ HAVNEN I NAKSKOV

Den daglige ledelse af Nakskov Havn varetages af Tummas Juul, med rigtig god hjælp fra Max Adrian og fire havneassistenter. Som et godt team løser de alle forefaldende opgaver i fællesskab, såsom vedligeholdelse af kajer, bygninger og materiel på havnen.

Til alle skibsanløb forberedes kajer til modtagelse af skibe samt eventuelle opgaver omkring affald, vand, strøm eller særlige forhold for lastning og losning. Skibsanløb adviseres af skibsmæglere, og kajplads tildeles efter ønske og muligheder. Mange praktiske spørgsmål løses i den daglig kundekontakt med nuværende eller kommende kunder.

Om sommeren serviceres lystsejlere, som enten er fastliggere i havnen eller danske og udenlandske sejlere på besøg.

Fødevareproducent siden 1913

Vi tilbyder alle tænkelige typer flakes og alt inden for ekstrudering:

- Morgenmad
- Snacks
- Ærteprotein – til plantebaseret kost

www.nmfoods.dk

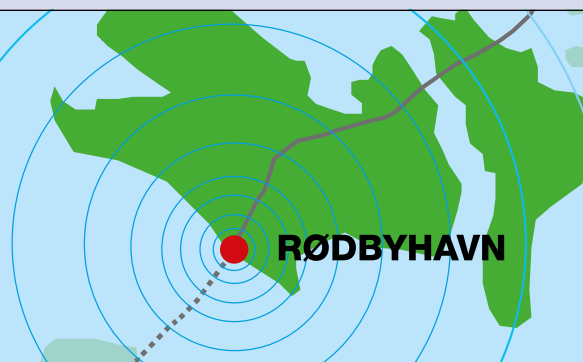
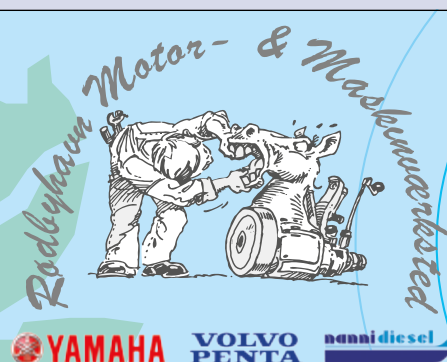




EKSTRA ARBEJDSPLADSER

Rødbyhavn Trafikhavn har gennem flere år gjort sig klar til at modtage arbejdsfartøjer til byggeriet af Femern-forbindelsen. Der er aktivitet alle døgnets timer året rundt, og det er derfor muligt for skibene at selvbetjene sig selv med dieselolie og ferskvand på alle tidspunkter af døgnet. I forbindelse med Femern-projektet er der ekstraordinært stor travlhed på havnen. Den høje aktivitet mærkes i hele området, hvor der genereres ekstra arbejdspladser, mens byggeriet foregår.

- Alle motor- og skibsreparationer udføres
- Hydraulikreparationer og -slanger udføres





TEAMET BAG RØDBY- HAVN TRAFIKHAVN

Som havnemester i Rødbyhavn Trafikhavn varetager Torben Christiansen den daglige ledelse af havnens drift. Derudover er der ansat to havneassistenter. Torben og hans team vedligeholder kajerne og andet udstyr i havnen, gør kajer klar til modtagelse af skibe samt planlægger logistikken for disse. De har også kontakten med kunderne, som omfatter lejerne på havnen, virksomheder på havnen samt skibe, der anløber hertil.

Det daglige vedligeholdelsesarbejde aftales ugentligt, eller som opgaverne opstår. Skibsanløb adviseres af skibsmæglere, affaldshåndtering foretages, og der løses forskellige opgaver fra skibene. Om sommeren serviceres lystsejlerne i hele havnen, og vi har daglig kundekontakt med nuværende eller kommende kunder.



STEEL
ENGINEERING WATER INDUSTRY CONSTRUCTION

Marienlystvej 25
4900 Nakskov
Tlf.: 54 92 30 08
steel@steel-engineering.dk
www.steel-engineering.dk



Bach
GRUPPEN A/S

din boligportal

Industrivej 22 · 8800 Viborg
Tlf.: 87 27 09 00 · info@bachgruppen.dk
www.bachgruppen.dk

FAKTA OM LOLLAND KOMMUNE

Indbyggere	41.615
Areal	892,92 km ²
Større byer	Nakskov, Maribo, Rødbyhavn
Færge	Tårs – Spodsbjerg Rødbyhavn – Puttgarden
Fly	Lolland-Falster Airport
Tog	Lollandsbanen, DSB

Igangværende projekter	Femern Bælt-tunnelen Nly Storstrømsbro Udvidelse af jernbanenettet
Afstande	Motorvej: 0 min. Erhvervshavn: 10 min. Togstation: 5 min. Lolland-Falster Airport: 10 min. Erhvervsuddannelse: 5 min. Femern-byggeri: 18 min. København: 75 min. Hamburg: 180 min.



Nordic Marine Service er et dykkerfirma, som har mere end 20 års erfaring inden for entreprenørdykning.

Vi har udført mange forskellige opgaver i både ind- og udland, enten som underentreprenør eller totalentreprenør.



SIKKERHED – KVALITET – TEAMWORK – INNOVATION - FLEKSIBILITET



VI TILBYDER:

- Dykning
- Katodisk beskyttelse
- Forstøbning og betonreparationer
- Bundsikring
- Vedligehold af træbolværker
- Inspektion/ videooptagelse
- Reparation af bedding
- Drift og vedligeholdelse
- Undervandssvejsning og skæring
- Rådgivning

NORDIC MARINE SERVICE

Din samarbejdspartner ved dykkerservice og skibsservice

+45 62 22 30 85

NMSdiving.dk





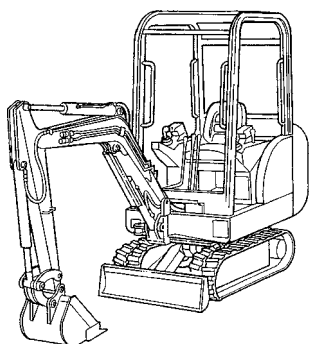
FREMTIDSSIKRET ERHVERVSPARK

Afkørsel 48 – Maribo Erhvervspark er en ny, fleksibel og fremtidssikret erhvervspark. Området er bynært, byggemodnet og fyldt med grøn teknologi. Erhvervsparken henvender sig til transporttunge erhverv og tilhørende erhverv. Maribo ligger på den anden side af motorvejen, hvilket har stor betydning for mange virksomheder. Erhvervsparken er desuden ved Vestre Landevej koblet på rute 9 til Fyn og Jylland. Der er kun halvanden time til København ad Sydmotorvejen. Det vil sige, at virksomhederne i erhvervsparken bliver naboer til Femern-projektet – et projekt, som kommer til at placere Maribo Erhvervspark midt på hovedfærdselsåren mellem Skandinavien og Centraleuropa.

Første etape af erhvervsparken udgør 21,7 hektar af de i alt 88 hektar, der er øremærket erhvervsområdet. Byggegrundene kan tilpasses virksomhedernes størrelse og opdeles eller sammenmatrikuleres efter behov. Lolland Kommunes position som en af de kommuner, der er længst fremme i forhold til grøn omstilling og vedvarende energi, går desuden igen i Maribo Erhvervspark.

FLEKSIBEL PLAN

Hele området rummer i alt 25 storparceller med størrelser fra cirka 14.000 m² til cirka 32.000 m². Storparcellerne opdeles i flere parceller ved at indføre ekstra stikveje for en fleksibel udstykning. Hver enkelt storparcel kan deles i 1-4 parceller alt efter størrelse og behov. De kan desuden sammenmatrikuleres ved behov for større grunde. For at sikre en fleksibel plan giver udstykningen mulighed for at udbygge området over fire faser.



Entreprenør Svend Krag ApS

Hyldtofte Strandvej 5 • 4970 Rødby

Lars Krag: 20 28 36 94 • Hans Peter Krag: 20 78 01 20



Erhvervshavne på Lolland til et hvert formål



Rødbyhavn Trafikhavn

lollandkommune

Østre Kaj 3 · 4970 Rødbyhavn
Havnechef Jørgen Buhl
Havnemester Torben Christiansen
Tlf. +45 54 60 57 22
E-mail: havne@lolland.dk · www.rodbyport.dk



Nakskov Havn

lollandkommune

Havnegade 2 · 4900 Nakskov
Havnechef Jørgen Buhl
Havnemester Tummas Juul
Tlf. +45 54 67 73 32
E-mail: havne@lolland.dk · www.nakskovhavn.dk

FORBEDREDE BESEJ- LINGSFORHOLD



Nakskov Havn har en god besejlingsdybde på 8,5 meter. Det giver mulighed for anløb af fartøjer på op til ca. 10.000 BRT. Imidlertid øges skibsstørrelserne løbende – herunder ikke mindst længde og bredde på fartøjerne. Det gælder især for specialfartøjerne, som udskiber vinger fra MHI Vestas Offshore Wind. Nakskov Havn ønsker derfor at forbedre besejlingsforholdene, og det arbejde gennemføres i to etaper. Første etape er en udretning af renden, så generne ved de skarpeste sving undgås, mens anden etape er en bredere rende i hele indsejlingens længde.

Omlægningen af sejlrenden vil forbedre sejladsikkerheden i sejlrenden betydeligt ved at eliminere et skarpt sving og ved at give betydeligt blødere kurver i to andre sving. Med andre ord vil sejlrenden vest for Enehøje blive opgraderet, således at besejlingsforholdene er mindst lige så gode som i den del af sejlrenden, der ligger øst for Enehøje.

Den planlagte forbedring af sejlrenden i 2021 er et vigtigt element i at udvikle Nakskov Havns position som en attraktiv erhvervshavn.





Lollandkommune



NAKSKOV HAVN

Stensøvej 1
4900 Nakskov
www.nakskovhavn.dk

RØDBYHAVN TRAFIKHAVN

Østre Kaj 3
4970 Rødbyhavn
www.rodbyport.dk

MARIBO ERHVERVSPARK

Europavej
4930 Maribo
www.mariboerhvervspark.dk